

---

# CATALOGUE DE FORMATIONS

# SOMMAIRE

COMMENT SUIVRE UNE FORMATION

INDICATEUR DE PERFORMANCE

IMPLANTOLOGIE CHIRURGICALE  
ET PROTHÉTIQUE

**01**

# COMMENT SUIVRE UNE FORMATION ? \*

01

## CONNEXION

Se connecter sur [blendi.fr/catalogue](https://blendi.fr/catalogue) et choisir sa formation.

02

## SÉLECTION

Sélectionner sa formation et s'inscrire en renseignant les informations demandées.

03

## PAIEMENT

Procéder au paiement en ligne via notre interface sécurisée.

04

## CONFIRMATION

Vous recevez dès lors un mail de confirmation avec une facture, le programme détaillé de la formation, un lien vers nos CGV ainsi que la convention de formation à nous retourner complétée et signée.

05

## FORMATION

Dès le règlement validé, vous pouvez suivre votre formation à votre rythme sur notre plateforme pendant une durée de 8 semaines.

06

## VALIDATION

Une fois votre formation terminée, vous recevez votre certificat de réussite de formation, votre attestation de validation de formation ainsi que les documents vous permettant de faire valoir vos droits auprès des organismes financeurs.

07

## POST-FORMATION

Après quelques jours, nous recueillons votre avis par mail pour savoir comment cette formation vous a aidé dans votre pratique au quotidien.

# INDICATEURS DE PERFORMANCE

NOMBRE D'INSCRITS

**XX\***

TAUX DE COMPLÉTUDE  
DES FORMATIONS

**XX%\***

TAUX DE RÉUSSITE

**XX%\***

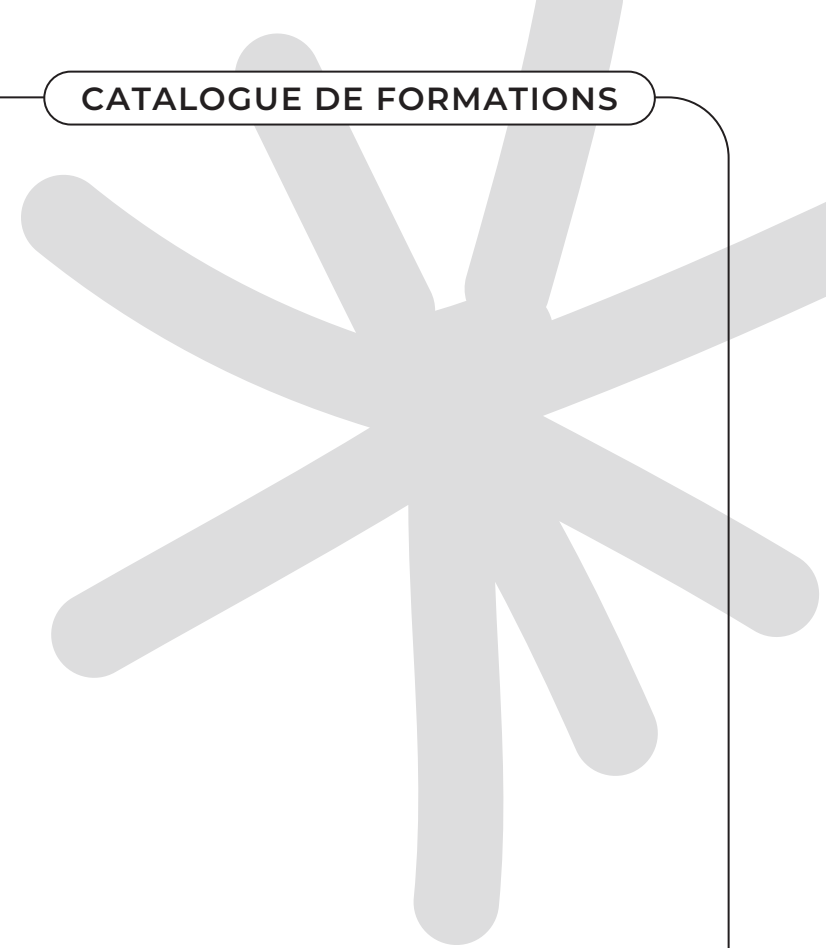
NOTE MOYENNE DE  
SATISFACTION

**X/5\***

\*En cours d'analyse de données.

# 01 | IFIP

## IMPLANTOLOGIE CHIRURGICALE ET PROTHÉTIQUE



# IMPLANTOLOGIE CHIRURGICALE ET PROTHÉTIQUE



	N° ACTION	DURÉE	PÉRIODE	OBLIGATION TRIENNALE	TYPE D'ACTION
PROGRAMME INTÉGRÉ DPC	PI : en cours	22 heures	8 semaines	OUI	FC + EPP
FORMATION CONTINUE	FC : en cours	16 heures	8 semaines	NON	FC

## \* 01. FORMATION

L'implantologie fait aujourd'hui partie intégrante des plans de traitement de l'omnipraticien. Avec un fort recul scientifique, cette discipline montre des **taux de succès exceptionnels**.

Mais comme tout traitement dentaire, et chirurgical en particulier, il est primordial d'en connaître les risques, les limites et les bonnes pratiques.

Le projet prothétique étant au cœur de la **planification implantaire**, le Dr Olivier Boujenah (spécialiste numérique - Design4me) vous présentera le flux numérique en implantologie et la réalisation de guides chirurgicaux.

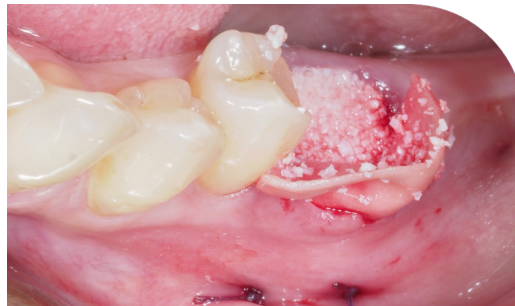
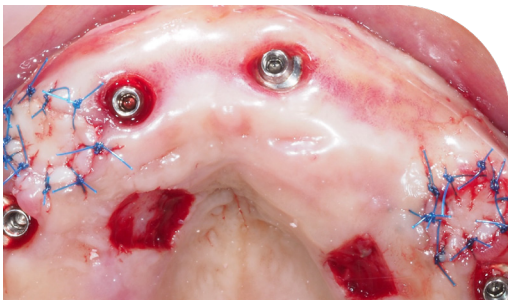
La gestion de l'alvéole d'extraction et les techniques de préservation alvéolaire seront abordées afin de **limiter la résorption** post-extractionnelle.

Les techniques chirurgicales et toutes les étapes prothétiques seront détaillées à l'aide de **nombreux cas cliniques illustrés en photo et vidéo** étape par étape.

La prévention et la gestion des complications chirurgicales et prothétiques seront également abordées.

A l'issue de cette formation, le praticien sera capable de **planifier et d'envisager sereinement un plan de traitement implantaire et prothétique** simple.

[Inscrivez-vous par ici >](#)



## \* 02. LES OBJECTIFS PÉDAGOGIQUES

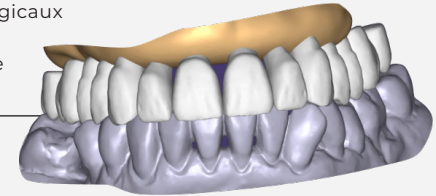
### CONTENU DÉTAILLÉ DE LA FORMATION

Évaluation initiale des pratiques professionnelles (3 heures)

Évaluation initiale des connaissances

#### 01. Bases fondamentales

- Le traitement implantaire et ses alternatives
- Extraire ou conserver
- La première consultation
- La gestion des patients à risque
- Lexique implantaire
- Projet prothétique et guides chirurgicaux conventionnels
- Flux numérique et chirurgie guidée
- Asepsie



#### 02. Implantologie chirurgicale

- Physiologie osseuse
- Gestion de l'alvéole d'extraction et préservation alvéolaire
- Anatomie
- Radiologie
- L'ostéointégration
- Protocole chirurgical
- Positionnement implantaire
- La temporisation
- Le 2ème temps chirurgical
- Choix de l'implant

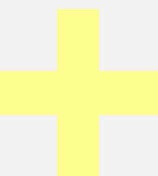
#### 03. Implantologie prothétique

- Les différents types de prothèses sur implants
- Les empreintes
- Anatomie
- La pose de prothèse sur implants
- Evolution des concepts
- La prothèse amovible complète su pra-implantaire (PACSI)
- L'occlusion
- Prévention et gestion des complications chirurgicales et prothétiques



Évaluation finale des connaissances

Évaluation initiale des pratiques professionnelles (3 heures)



## \* 03. INTERVENANTS



### Dr. Benjamin Attuil

Chirurgien-dentiste avec une pratique exclusive en implantologie

### Dr. Louis Huault

Chef de clinique - Assistant en anatomie cranio-faciale

### Pr. Géraldine Lescaille

PUPH en chirurgie orale, cheffe de service de l'hôpital Pitié-Salpêtrière

### Dr. Olivier Boujenah

Spécialiste en numérique et fondateur de la plateforme Design4me

## OBJECTIFS

- Savoir indiquer/contre indiquer un **traitement implantaire chirurgical et prothétique**
- Acquérir le lexique implantaire de l'**accastillage chirurgical et prothétique**
- Connaître les **différentes techniques** d'intégration d'un projet prothétique réel et virtuel au projet implantaire
- Savoir gérer une **alvéole d'extraction** et réaliser une **préservation alvéolaire**
- Acquérir les techniques chirurgicales de la pose d'implant

- Acquérir les techniques d'**empreinte et de pose de prothèse** sur implant scellée ou transvissée, unitaire et plurale
- Acquérir les protocoles d'une prothèse clipsée à complément de rétention implantaire
- Savoir **prévenir et gérer les complications** chirurgicales et prothétiques

Inscrivez-vous par ici >

## La partie théorique de cette formation vous plaît ?

Réservez maintenant votre TP IFIP sur [www.blendi.fr](http://www.blendi.fr) pour progresser davantage et mettre en application ce que vous venez d'apprendre.

## \* 04. INFORMATIONS GÉNÉRALES

### MOYENS PÉDAGOGIQUES

- Formation e-learning disponible sur le site [www.blendi.fr](http://www.blendi.fr)
- Plateforme d'apprentissage et de formation **accessible en illimité, 24h/24h, 7j/7j.**
- Groupe privé d'entraide destiné aux apprenants pour échanger

### TYPE DE SUPPORT PÉDAGOGIQUE REMIS AU STAGIAIRE ET CONTENU

- **Cours vidéo** organisés en différentes parties
- Fiches de cours et fiches récapitulatives à télécharger
- **Exercices et auto-évaluations**, avec correction détaillée
- Préparation de questions remis aux formateurs

### PRÉ-REQUIS ET PUBLIC CONCERNÉ

Cette action s'adresse aux **chirurgiens-dentistes**, diplômés, du débutant au professionnel de santé expérimenté ainsi qu'aux praticiens en cours de doctorat ayant validés leur CSCT ou équivalent européen.

### MOYENS D'ÉVALUATION

- Questionnaire avant de commencer la formation pour évaluer le niveau initial de connaissances.
- Exercices et auto-évaluations, avec correction détaillée après chaque partie.
- Questionnaire après la formation pour évaluer le niveau final de connaissances.
- Questionnaire final d'avis et de retours sur la formation

### ACCESSIBILITÉ AUX PERSONNES HANDICAPÉES

Pour toute demande d'accessibilité, merci de nous contacter par mail sur [contact@blendi.fr](mailto:contact@blendi.fr)



# blendi

**Apprenez. En mieux.**

---

[WWW.BLENDI.FR](http://WWW.BLENDI.FR)

[contact@blendi.fr](mailto:contact@blendi.fr)

 [@blendi.school](https://www.instagram.com/blendi.school)

 [Blendi](https://www.facebook.com/Blendi)

 [Blendi](https://www.linkedin.com/company/Blendi)